

## INFORMAZIONI GENERALI

### Sede del Corso

Micros Sport Clinic - Via Sorda Scicli, 47 - tel 0932 -764783

### Segreteria

La Segreteria sarà in funzione presso la sede del Corso dalle ore 8.30 di Venerdì 15 Maggio 2020.

### Iscrizione

**L'iscrizione deve pervenire entro il 15 Aprile 2020**

**Il Corso è riservato per 40 partecipanti**

**Medici 800,00**

**Obbligatoria +IVA 22%**

L'iscrizione dà diritto:

- alla partecipazione ai lavori scientifici
- al kit congressuale
- all'attestato di partecipazione
- alla colazione di lavoro

### Modalità di iscrizione

La scheda di iscrizione, debitamente riempita in ogni sua parte, dovrà essere inviata a:

**congressline@congressline.net** entro il 15/04/2020

In caso di annullamento, comunicato alla Segreteria Organizzativa entro il **30/04/20**, la quota versata sarà restituita con una decurtazione del 50%.

Gli annullamenti comunicati dopo tale data non daranno diritto ad alcun rimborso.

Il pagamento può essere effettuato tramite:

- assegno bancario o circolare allegato alla scheda di iscrizione
- bonifico bancario

**IBAN: IT 97 0 02008 05122 000029475288**

### Crediti Formativi - ECM

**Qualora il Corsista non partecipi ai lavori dell'intera durata del Corso, non avrà diritto ad acquisire alcun credito formativo**

### Acquisizione dei Crediti Formativi

Per ottenere i crediti formativi è indispensabile:

- partecipare ai lavori dell'intera giornata;
- rispondere correttamente almeno al 75% dei quesiti;
- accertarsi che la rilevazione elettronica emetta il segnale acustico dell'avvenuta registrazione;
- riconsegnare, al termine del Corso, alla Segreteria, i questionari ECM, le schede di valutazione dell'evento, debitamente compilati e firmati ed il badge.

### Categoria

- **Medico Chirurgo:** Cardiologia; Geriatria; Malattie dell'Apparato Respiratorio; Medicina e Chirurgia di Accettazione e di Urgenza; Medicina Interna; Medicina Nucleare; Medici dello Sport; Pediatria; Radiodiagnostica; Medici di Medicina Generale (Medici di Famiglia);

### Organizzatore

**Antonio D'Aleo**

*Specialista Ambulatoriale, ASP Ragusa*

### Docenti

**Antonella Moreo**

*Resp. Laboratorio di Ecocardiografia  
A.O. Ospedale Niguarda Ca' Granda, Milano*

**Oriana Belli**

*Dipartimento Cardiovascolare  
A.O. Ospedale Niguarda Ca' Granda, Milano*

**Angela Milazzo**

*Dipartimento Cardiovascolare  
A.O. Ospedale Niguarda Ca' Granda, Milano*

**Francesco Musca**

*Dipartimento Cardiovascolare  
A.O. Ospedale Niguarda Ca' Granda, Milano*

**Giuseppina Quattrocchi**

*Dipartimento Cardiovascolare  
A.O. Ospedale Niguarda Ca' Granda, Milano*

**Francesca Spanò**

*Dipartimento Cardiovascolare  
A.O. Ospedale Niguarda Ca' Granda, Milano*

### Segreteria Organizzativa

#### CONGRESS LINE

Via Valsugana, 34 - 00141 Roma  
Tel. 06.39.742.343 - 06.44.241.343  
E-mail: congressline@congressline.net  
www.congressline.net  
PROVIDER ECM STANDARD 2477

## Corso teorico-pratico di imaging

## ECOCARDIOGRAFIA

(TRANS-ESOFAGEO E 3D)

## RM CARDIACA

## TAC CORONARICA

Organizzatore

**Antonio D'Aleo**

Docenti

**Antonella Moreo**

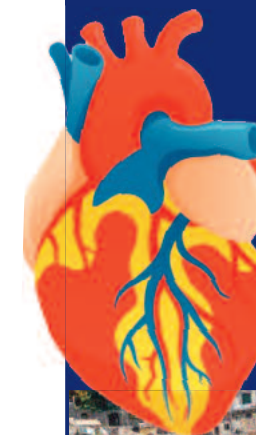
**Oriana Belli**

**Angela Milazzo**

**Francesco Musca**

**Giuseppina Quattrocchi**

**Francesca Spanò**



**PRIMO ANNUNCIO**

**Modica 15-16 Maggio 2020**

**Micros Sport Clinic  
Via Sorda Scicli, 47**

## VENERDÌ 15 MAGGIO

### Descrizione

#### **Aula 1 – WORK STATION RM - TAC**

Il corso prevede all'inizio l'approccio alle metodiche cui seguirà il coinvolgimento attivo dei partecipanti con problematiche che prevedono la presentazione dell'iter diagnostico e la visione delle immagini direttamente sulle workstation. I partecipanti avranno quindi modo di vedere, interpretare e discutere con la possibilità di interazione diretta sulle workstation.

#### **Aula 2 – WORK STATION ECOCARDIOGRAFIA**

Problematiche selezionate verranno discusse e valutate insieme al docente, ma ciascun partecipante avrà la possibilità di eseguire le misure e le proprie valutazioni dalla propria postazione.

#### **Aula 3 – ECOCARDIOGRAMMA TRANS-ESOFAGEO**

Alla parte teorica di approccio alla metodica seguirà la parte pratica nella quale ciascun partecipante eseguirà materialmente un ETE con il simulatore.

#### **Aula 4 – ECOCARDIOGRAMMA 3D E STRAIN**

Nella sala sarà predisposta una postazione ecocardiografica con un modello. Anche in questo caso, dopo le dovute premesse alla metodica, sarà possibile eseguire materialmente un esame.

09.00-13.00	<b>Aula 1 - Gruppo 1 WORK STATION RM - TAC</b> A. Milazzo - G. Quattrocchi
09.00-13.00	<b>Aula 2 – Gruppo 2 WORK STATION ECOCARDIOGRAFIA</b> A. Moreo - O. Belli
09.00-13.00	<b>Aula 3 – Gruppo 3 ECOCARDIOGRAMMA TRANS-ESOFAGEO</b> A. Moreo - F. Spanò
09.00-13.00	<b>Aula 4 – Gruppo 4 ECOCARDIOGRAMMA 3D E STRAIN</b> A. Moreo - F. Musca
13.00-14.00	Light lunch
14.00-18.00	<b>Aula 1 - Gruppo 2 WORK STATION RM - TAC</b> A. Milazzo - G. Quattrocchi
14.00-18.00	<b>Aula 2 – Gruppo 3 WORK STATION ECOCARDIOGRAFIA</b> A. Moreo - O. Belli
14.00-18.00	<b>Aula 3 – Gruppo 4 ECOCARDIOGRAMMA TRANS-ESOFAGEO</b> A. Moreo - F. Spanò
14.00-18.00	<b>Aula 4 – Gruppo 1 ECOCARDIOGRAMMA 3D E STRAIN</b> A. Moreo - F. Musca

## SABATO 16 MAGGIO

09.00-13.00	<b>Aula 1 - Gruppo 3 WORK STATION RM - TAC</b> A. Milazzo - G. Quattrocchi
09.00-13.00	<b>Aula 2 – Gruppo 4 WORK STATION ECOCARDIOGRAFIA</b> A. Moreo - O. Belli
09.00-13.00	<b>Aula 3 – Gruppo 1 ECOCARDIOGRAMMA TRANS-ESOFAGEO</b> A. Moreo - F. Spanò
09.00-13.00	<b>Aula 4 – Gruppo 2 ECOCARDIOGRAMMA 3D E STRAIN</b> A. Moreo - F. Musca
13.00-14.00	Light lunch
14.00-18.00	<b>Aula 1 - Gruppo 4 WORK STATION RM - TAC</b> A. Milazzo - G. Quattrocchi
14.00-18.00	<b>Aula 2 – Gruppo 1 WORK STATION ECOCARDIOGRAFIA</b> A. Moreo - O. Belli
14.00-18.00	<b>Aula 3 – Gruppo 2 ECOCARDIOGRAMMA TRANS-ESOFAGEO</b> A. Moreo - F. Spanò
14.00-18.00	<b>Aula 4 – Gruppo 3 ECOCARDIOGRAMMA 3D E STRAIN</b> A. Moreo - F. Musca